



ventus Z205

Pneu asymétrique rallye asphalte pour une adhérence maximale bien équilibrée.
Sur des surfaces sèches et mouillées



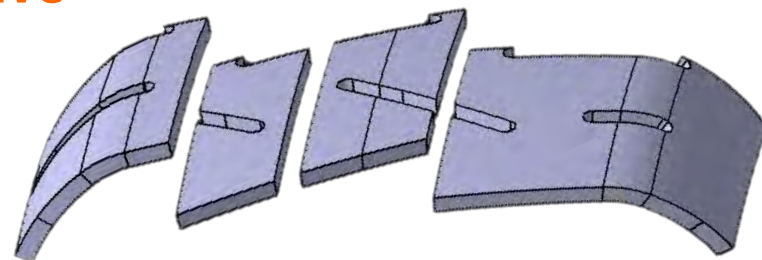


Bande de roulement mélangée avec un taux de rainure conforme aux réglementations de la FIA. Le pneu offre une meilleure maniabilité du véhicule et absorbe les bosses plus facilement, permettant un contact maximal avec le sol. Modèle asymétrique qui maximise les performances de traction et de manipulation. La partie extérieure offre une pression de contact optimale en virage.

Performances maximales sur différentes surfaces seches et humide pour le vainqueur final.

Modèle asymétrique avec technologie agressive

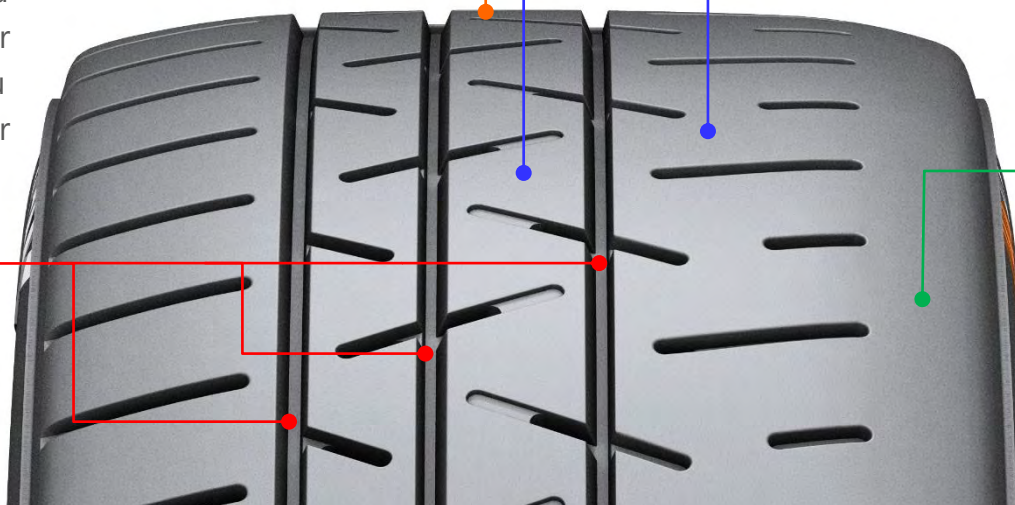
Modèle asymétrique agressif appliqué en succession de taux de contact de la bande de roulement optimisé par bloc le produit maintient la meilleure rigidité de bloc à diverses conditions de bitume



Modèle Homologué FIA
Conception optimale pour les conditions sèches et humides
Homologation FIA (dans la zone de contrôle)

- Plus de 17% de rainures à au moins 5,5 mm de profondeur
- Plus de 21,5% de rainures au moins 1,8 mm de profondeur

3 canaux
Fonction d'hydroplaning des rainures principales



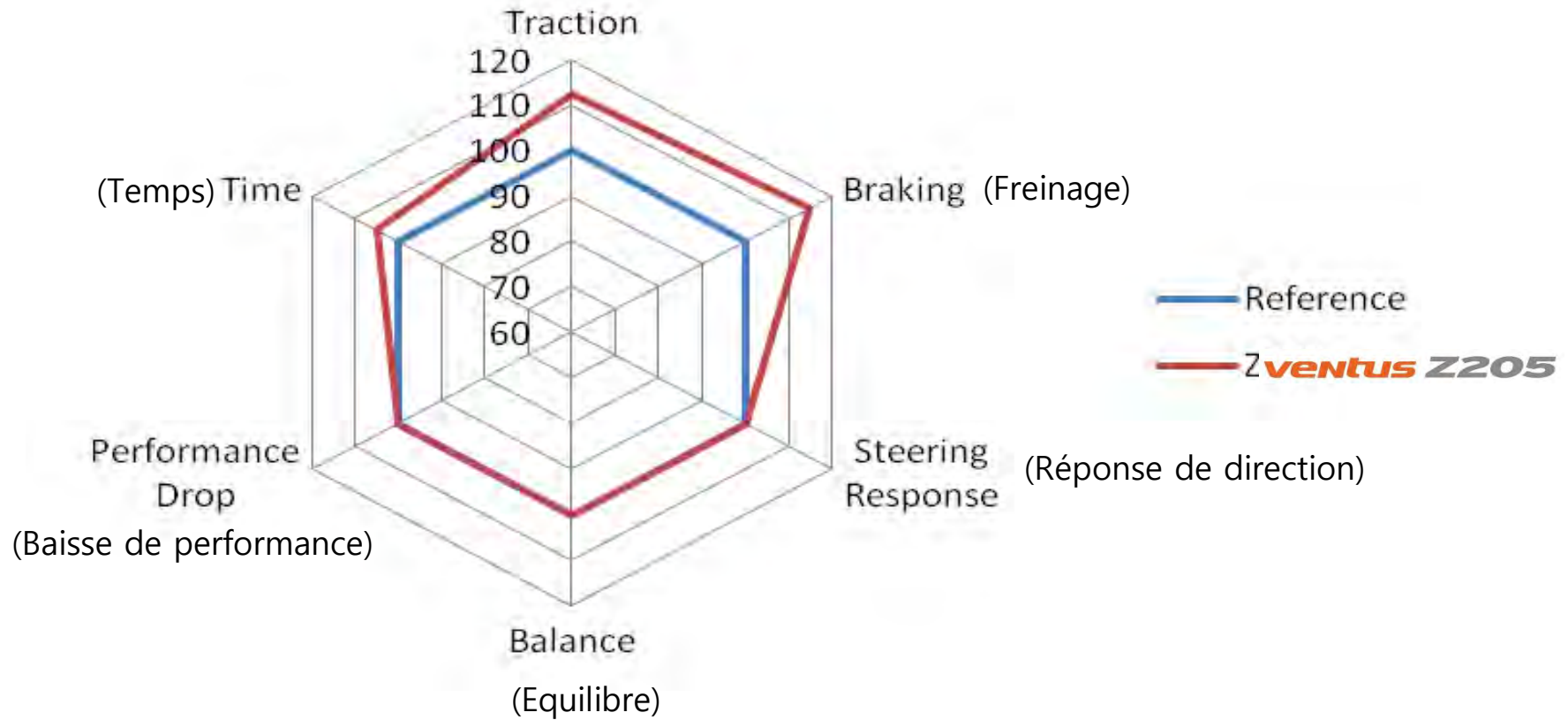
Multi rainure appliquée rigidité optimisée bloc pour la manutention à sec.



Grande rigidité à l'extérieur

Bloc
Meilleure précision de direction et prise de virage.

Test Result (Total Performance)



Available sizes

SIZE	Compound / Part No.			RIM Width		Overall Diameter		Section Width		Tread Width		Tread Depth		REVES PER (Km or MILE)	
	Hard	Medium	Soft	Recommend	Optimum	mm	Inch	mm	Inch	mm	Inch	mm	Inch/32"	Km	MILE
	T3	T5	T7												
160/530R13*	1022404	1022405	1022406	5.5~7.0	6	528	20.8	170	6.5	164	6.5	5.7	7.2	625	999
195/530R13*	1022407	1022408	1022409	6.5~8.0	7	536	21.1	214	8.1	190	7.5	5.7	7.2	616	985
210/530R13*	1022410	1022411	1022412	7.0~8.5	7.5	532	20.9	225	8.9	210	8.3	5.7	7.2	621	994
170/560R14*	1022413	1022414	1022415	5.5~7.0	6	566	22.3	177	6.9	170	6.7	5.7	7.2	583	932
190/580R15	1020015	1020017	1020018	6.0~7.0	6.5	582	22.9	199	7.8	185	7.3	5.7	7.2	547	874
200/580R15	1020864	1020865	1020866	6.5~7.5	7	578	22.8	213	8.4	200	7.9	5.7	7.2	551	880
180/600R16	1016013	1016014	1016015	6.0~7.0	6.5	598	23.5	200	7.9	185	7.3	5.7	7.2	552	882
180/625R17	1016016	1016017	1016018	6.5~7.5	7	625	24.6	203	8.0	185	7.3	5.7	7.2	528	844
210/625R17	1020867	1020868	1020869	7.0~8.0	7.5	625	24.6	222	8.7	210	8.3	5.7	7.2	509	812
210/650R18	1016396	1016397	1016398	7.5~8.5	8	648	25.5	228	9.0	215	8.5	5.7	7.2	510	814

* Under Development

Tire using guide

Tarmac	Pattern	Compound		Road Surface			Weather Condition			Surface Temperature							
				Smooth	Medium	Abrasive	Wet	Damp	Dry	-5	0	5	10	15	20	25	30+
				T3 Hard		T5 Medium		T7 Soft		T9 Supersoft		W5 Wet		T3 Hard		T5 Medium	
Tarmac	Z209	T3 Hard															
		T5 Medium															
		T7 Soft															
		T9 Supersoft															
	Z210	W5 Wet															
	Z213	W5 Wet															
	Z205	T3 Hard															
		T5 Medium															
T7 Soft																	

Pression des pneus

La pression optimale varie selon le pilote, la voiture, le poids et les conditions d'utilisations, c'est souvent une question de préférence. Une pression suffisante doit toujours être utilisée pour éviter des dommages structurels au pneu. Dans tous les cas, les pneus ne doivent pas être utilisés avec une pression en dessous de 1.5 bar. La pression de base est situé environ entre 2.1 et 2.4 bar.

Re-cut guide

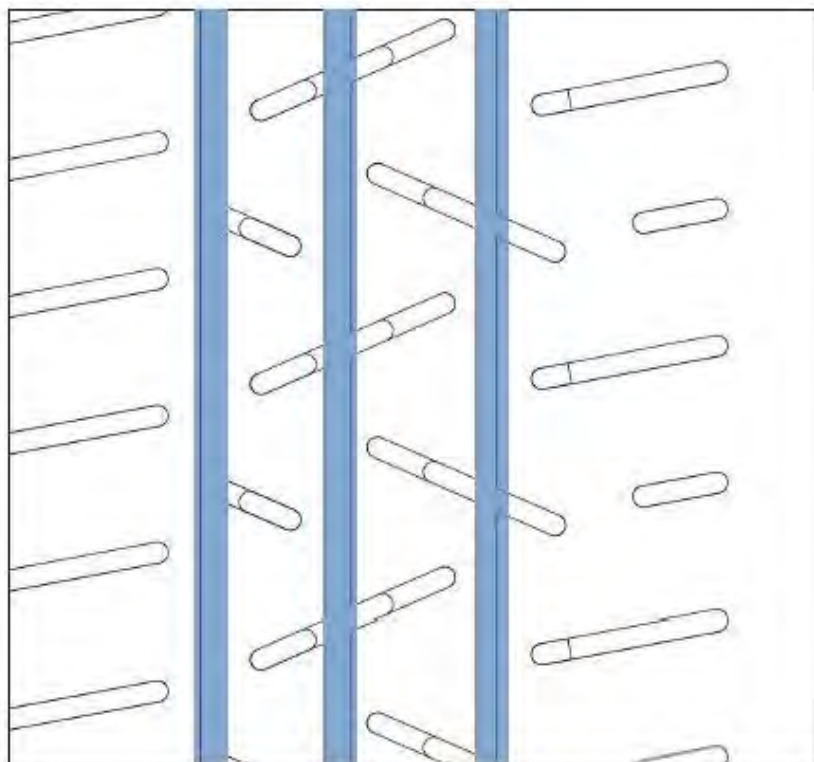


Figure1

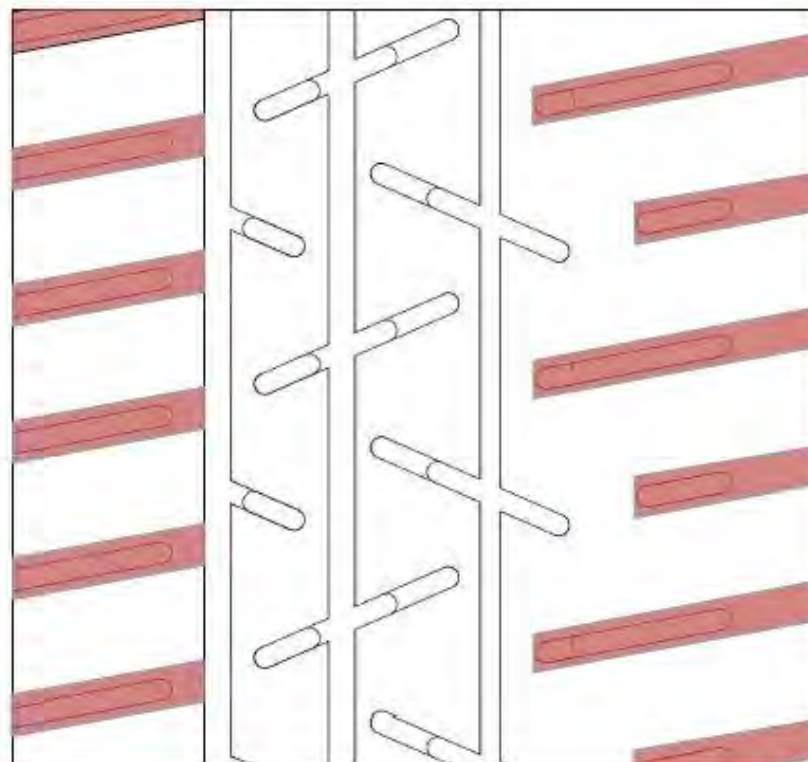


Figure2

Pour améliorer l'adhérence latérale et l'aquaplaning, voir figure 1.

Pour améliorer la traction, voir la figure 2.

Profondeur : 5.0mm Largeur : 9.0mm

Fondamentalement homologué par la FIA nouveau modèle de goudron (z205) pour sec et humide n'est pas autorisé à être re-taillé pour améliorer ses performances. Ce guide est seulement une référence quand le re-taillage est autorisée est vos pays.